

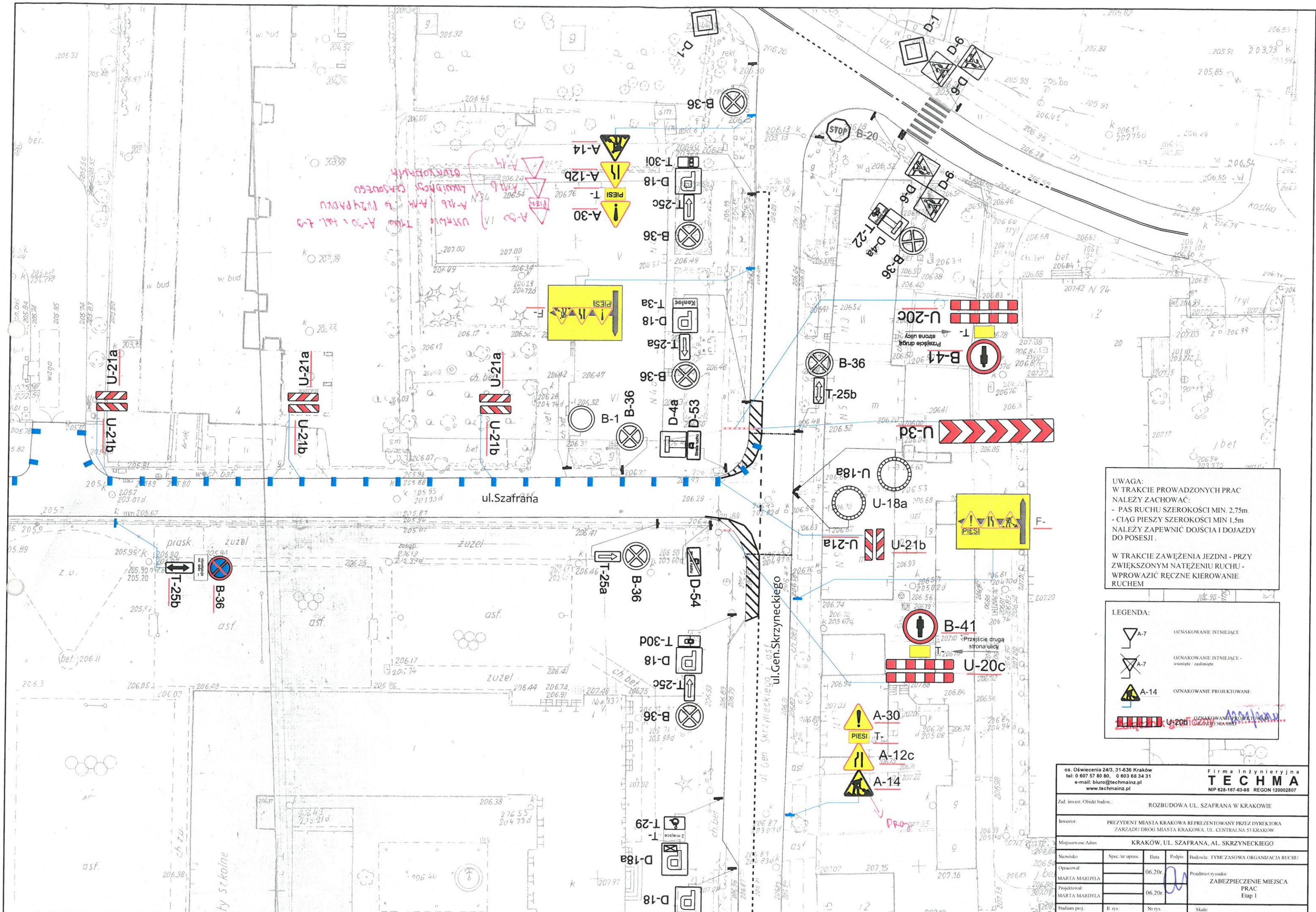


os. Oświecenia 24/3, 31-636 Kraków  
tel: 0 607 507 80 80, 0 603 68 34 31  
e-mail: [biuro@techniaz.pl](mailto:biuro@techniaz.pl)  
[www.techniaz.pl](http://www.techniaz.pl)

Firma inżynierska  
**TECHMA**  
NIP 628-167-63-68 REGON 120002807

Zad. inwest. Obiekt budowlany:				ROZBUDOWA UL. SZAFRANA W KRAKOWIE			
Inwestor:				PREZYDENT MIASTA KRAKOWA REPREZENTOWANY PRZEZ DYREKTORA ZARZĄDU DROG MIASTA KRAKOWA, UL. CENTRALNA 53 KRAKOW			
Miejscowość Adres:				KRAKÓW, UL. SZAFRANA, AL. SKRZYŃCZESKIEGO			
Nazwisko	Spec./inż. upraw.	Data	Podpis	Budowa:	TYMCZASOWA ORGANIZACJA RUCHU		
Opracował:		06.20r.		Przedmiot rysunku:			
MARTA MARDYLA							
Projektował:		06.20r.		ORIENTACJA			
MARTA MARDYLA							
Stadium proj.	Il. rys.	Nr rys.	Skala				
TOR	11	Nr rys.	1:0	1:25000			





UWAGA:  
W TRAKCIE PROWADZONYCH PRAC  
NALEŻY ZACHOWAĆ:  
- PAS RUCHU SZEROKOŚCI MIN. 2,75m  
- CIĄG PIESZY SZEROKOŚCI MIN 1,5m  
NALEŻY ZAPEWNIĆ DOJŚCIA I DOJAZDY  
DO POSESJI.

W TRAKCIE ZAWĘŻENIA JEZDNI - PRZY  
ZWIĘKSZONYM NATĘŻENIU RUCHU -  
WPROWAZIĆ RĘCZNE KIEROWANIE  
RUCHEM

LEGENDA:

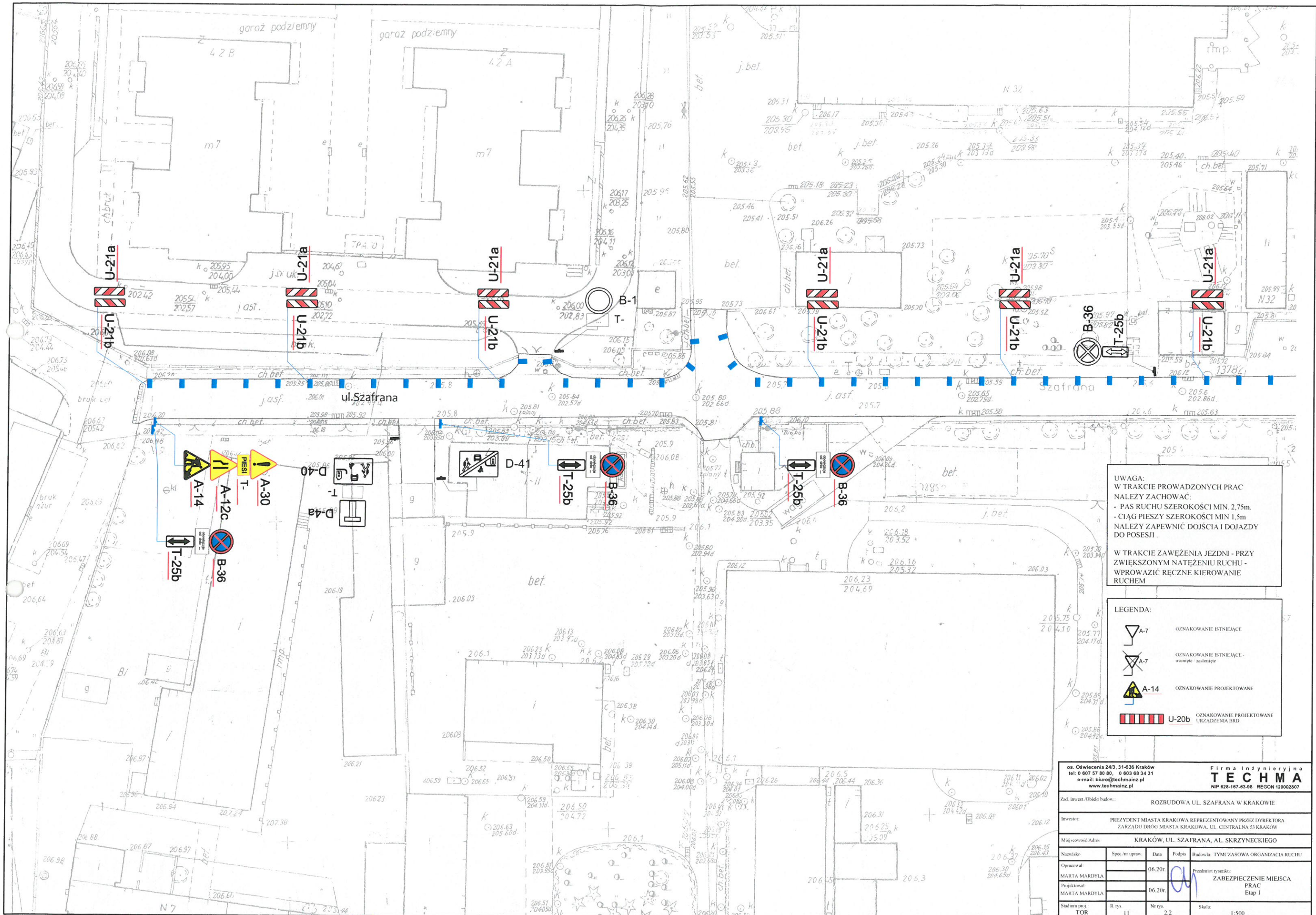
	OZNAKOWANIE ISTNIEJĄCE
	OZNAKOWANIE ISTNIEJĄCE - usunięte / zastąpione
	OZNAKOWANIE PROJEKTOWANE
	OZNAKOWANIE PROJEKTOWANE - oznakowanie obowiązujące

os. Oświecenia 24/3, 31-636 Kraków tel: 0 607 57 80 80, 0 603 68 34 31 e-mail: biuro@techmainz.pl www.techmainz.pl				Firma Inżynierska <b>TECHMA</b> NIP 628-167-83-98 REGON 120002807	
Zad. inwest./Obiekt budowy: ROZBUDOWA UL. SZAFRANA W KRAKOWIE					
Inwestor: PREZYDENT MIASTA KRAKOWA REPREZENTOWANY PRZEZ DYREKTORA ZARZĄDU DRÓG MIASTA KRAKOWA, UL. CENTRALNA 53 KRAKOW					
Miejscowość/Adres: KRAKÓW, UL. SZAFRANA, AL. SKRZYNECKIEGO					
Nazwisko	Spec./tr. upraw.	Data	Podpis	Budowa: TYMCZASOWA ORGANIZACJA RUCHU	
Opracował: MARTA MARDYLA		06.20r.		Przedmiot rysunku: <b>ZABEZPIECZENIE MIEJSCA PRAC Etap 1</b>	
Projektował: MARTA MARDYLA		06.20r.			
Stadium proj.: TOR	Il. rys. 11	Nr rys. 2.0	Skala: 1:500		









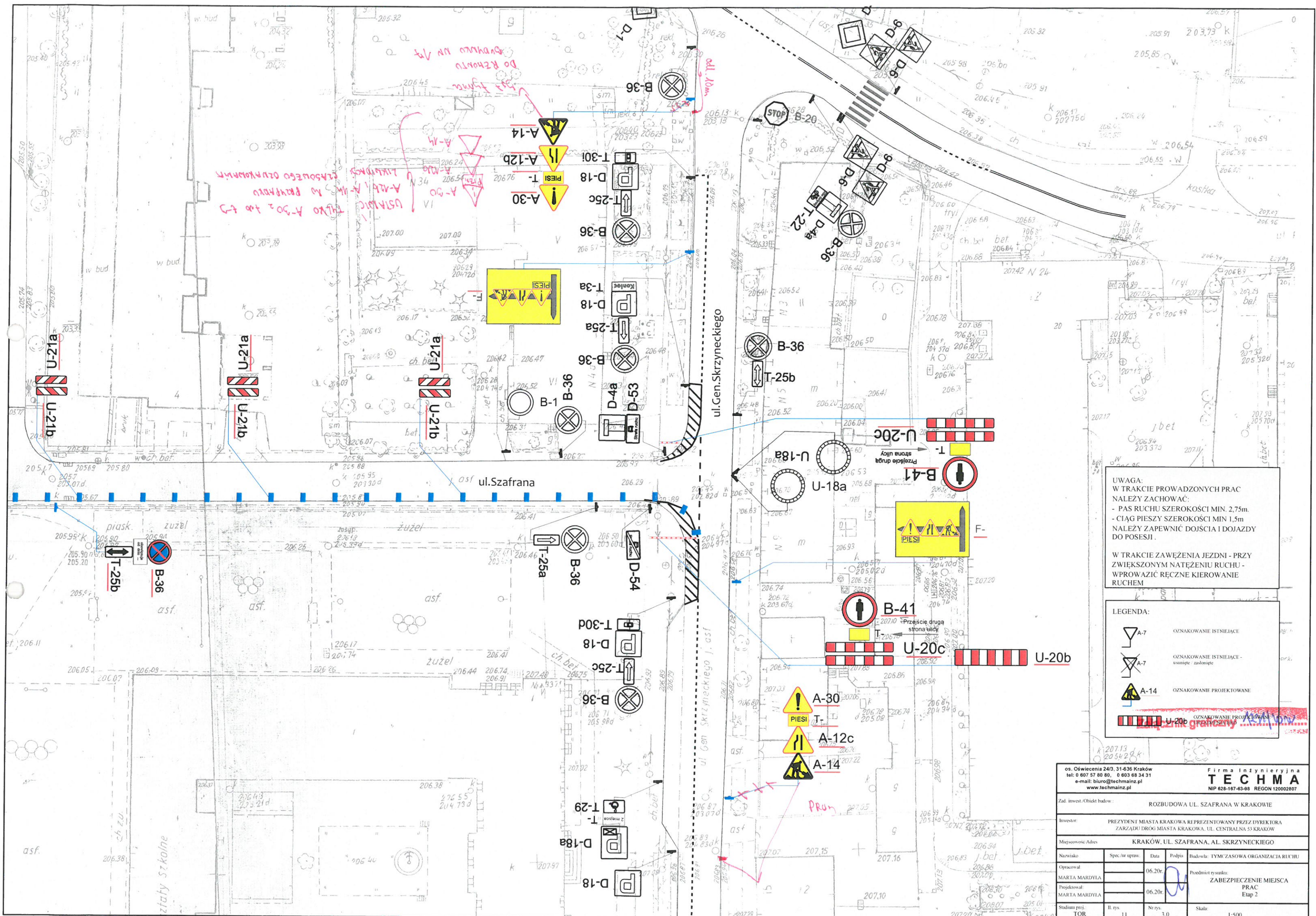
UWAGA:  
W TRAKCIE PROWADZONYCH PRAC  
NALEŻY ZACHOWAĆ:  
- PAS RUCHU SZEROKOŚCI MIN. 2,75m.  
- CIĄG PIESZY SZEROKOŚCI MIN 1,5m  
NALEŻY ZAPEWNIĆ DOJŚCIA I DOJAZDY  
DO POSESI.

W TRAKCIE ZAWĘŻENIA JEZDNI - PRZY  
ZWIĘKSZONYM NATĘŻENIU RUCHU -  
WPROWAZIĆ RĘCZNE KIEROWANIE  
RUCHEM

LEGENDA:	
	OZNAKOWANIE ISTNIEJĄCE
	OZNAKOWANIE ISTNIEJĄCE - usunięte / zastąpione
	OZNAKOWANIE PROJEKTOWANE
	OZNAKOWANIE PROJEKTOWANE URZĄDZENIA BRD

os. Oświetlenia 24/9, 31-636 Kraków tel: 0 607 57 80 80, 0 603 68 34 31 e-mail: biuro@techmainz.pl www.techmainz.pl		Firma Inżynierska <b>TECHMA</b> NIP 628-167-63-98 REGON 120002807	
Zad. inwest./Obiekt budowlany:		ROZBUDOWA UL. SZAFRANA W KRAKOWIE	
Inwestor:		PREZYDENT MIASTA KRAKOWA REPREZENTOWANY PRZEZ DYREKTORA ZARZĄDU DRÓG MIASTA KRAKOWA, UL. CENTRALNA 53 KRAKÓW	
Miejscowość/Adres:		KRAKÓW, UL. SZAFRANA, AL. SKRZYŃECKIEGO	
Nazwisko	Spec./nr upraw.	Data	Podpis
Opracował: MARTA MARDYLA		06.20.	
Projektował: MARTA MARDYLA		06.20.	
Stadium proj.:		Nr rys.	Skala:
TOR		11	2.2 1:500





UWAGA:  
W TRAKCIE PROWADZONYCH PRAC  
NALEŻY ZACHOWAĆ:  
- PAS RUCHU SZEROKOŚCI MIN. 2,75m.  
- CIĄG PIESZY SZEROKOŚCI MIN 1,5m  
NALEŻY ZAPEWNIĆ DOJŚCIA I DOJAZDY  
DO POSESI.

W TRAKCIE ZAWĘŻENIA JEZDNI - PRZY  
ZWIĘKSZONYM NATĘŻENIU RUCHU -  
WPROWAŻ RĘCZNE KIEROWANIE  
RUCHEM

LEGENDA:

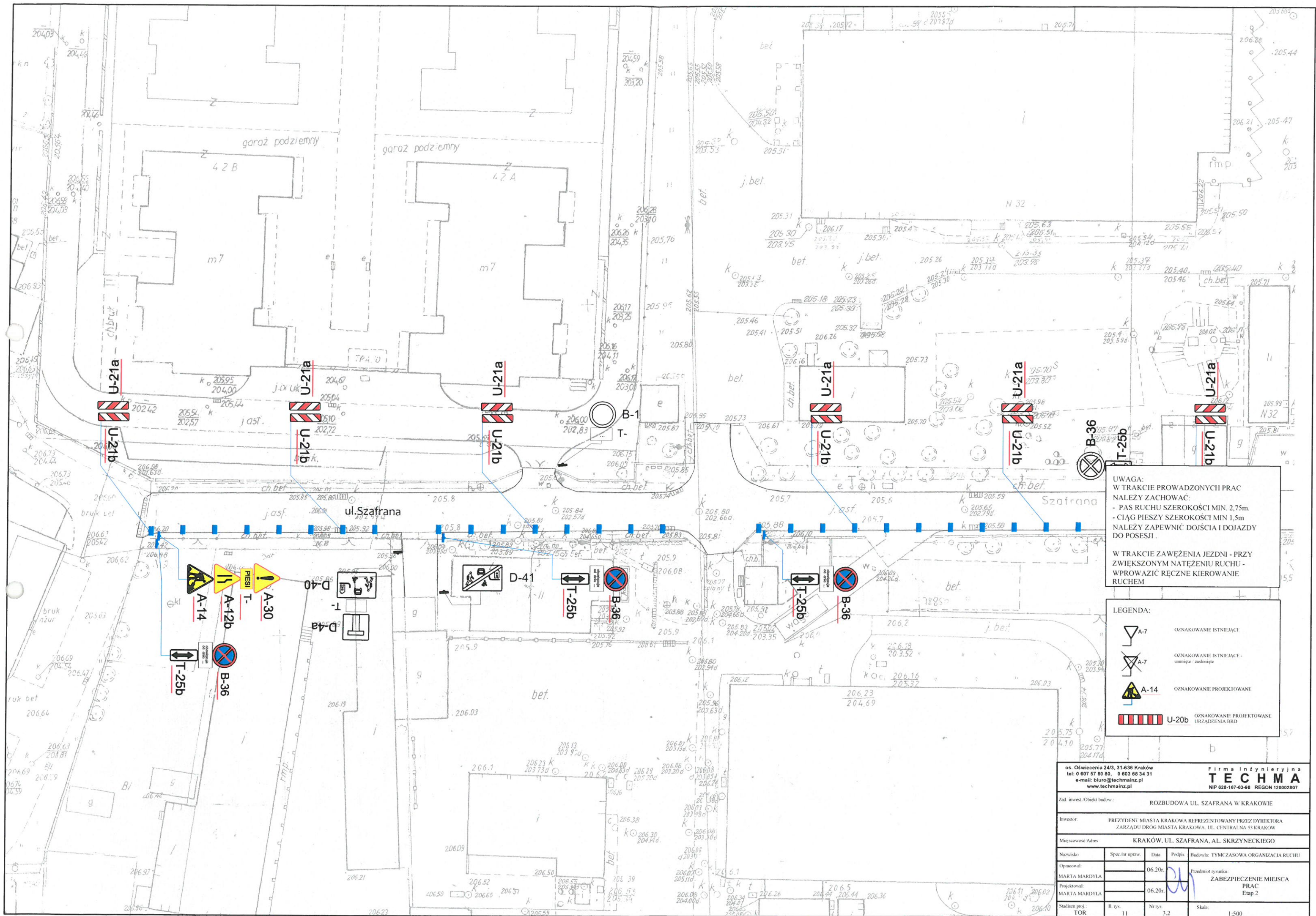
	OZNAKOWANIE ISTNIEJĄCE
	OZNAKOWANIE ISTNIEJĄCE - usunięte / zastąpione
	OZNAKOWANIE PROJEKTOWANE
	OZNAKOWANIE PROJEKTOWANE

os. Oświecienia 24/3, 31-636 Kraków tel: 0 607 57 80 80, 0 603 68 34 31 e-mail: biuro@technmainz.pl www.technmainz.pl				Firma Inżynierska <b>TECHMA</b> NIP 628-167-63-98 REGON 120002807			
Zad. inwest. Obiekt budowy:				ROZBUDOWA UL. SZAFRANA W KRAKOWIE			
Inwestor:				PREZYDENT MIASTA KRAKOWA REPREZENTOWANY PRZEZ DYREKTORA ZARZĄDU DROG MIASTA KRAKOWA, UL. CENTRALNA 53 KRAKÓW			
Miejscowość / Adres				KRAKÓW, UL. SZAFRANA, AL. SKRZYNECKIEGO			
Nazwisko	Spec./nr upraw.	Data	Podpis	Budowa: TYMCZASOWA ORGANIZACJA RUCHU			
Opracował		06.20r.		Przedmiot rysunku: ZABEZPIECZENIE MIEJSCA PRAC Etap 2			
Projektował		06.20r.					
MARTA MARDYLIA							
Stadium proj.	Il. rys.	Nr rys.	Skala:				
TOR	11	3.0	1:500				









UWAGA:  
W TRAKCIE PROWADZONYCH PRAC  
NALEŻY ZACHOWAĆ:  
- PAS RUCHU SZEROKOŚCI MIN. 2,75m.  
- CIĄG PIESZY SZEROKOŚCI MIN 1,5m  
NALEŻY ZAPEWNIĆ DOJŚCIA I DOJAZDY  
DO POSESJI.

W TRAKCIE ZAWĘŻENIA JEZDNI - PRZY  
ZWIĘKSZONYM NATĘŻENIU RUCHU -  
WPROWAŻIĆ RĘCZNE KIEROWANIE  
RUCHEM

LEGENDA:	
	OZNAKOWANIE ISTNIEJĄCE
	OZNAKOWANIE ISTNIEJĄCE - usunięte / zalonżowane
	OZNAKOWANIE PROJEKTOWANE
	OZNAKOWANIE PROJEKTOWANE URZĄDZENIA BRD

os. Oświetlenia 24/3, 31-636 Kraków tel: 0 607 57 80 80, 0 603 68 34 31 e-mail: biuro@techmainz.pl www.techmainz.pl		Firma Inżynierska <b>TECHMA</b> NIP 628-167-63-98 REGON 120002807	
Zad. inwest./Obiekt budowl.: ROZBUDOWA UL. SZAFRANA W KRAKOWIE			
Inwestor: PRZYZYDENT MIASTA KRAKOWA REPREZENTOWANY PRZEZ DYREKTORA ZARZĄDU DRÓG MIASTA KRAKOWA, UL. CENTRALNA 53 KRAKÓW			
Miejscowość/Adres: KRAKÓW, UL. SZAFRANA, AL. SKRZYŃECKIEGO			
Nazwisko	Spec./nr upraw.	Data	Podpis
Opracował:		06.20r	
MARTA MARDYLA			Przedmiot rysunku:
Projektował:		06.20r	ZABEZPIECZENIE MIEJSCA PRAC Etap 2
MARTA MARDYLA			
Stadium proj.:	Il. rys.	Nr rys.	Skala:
TOR	11	3.2	1:500





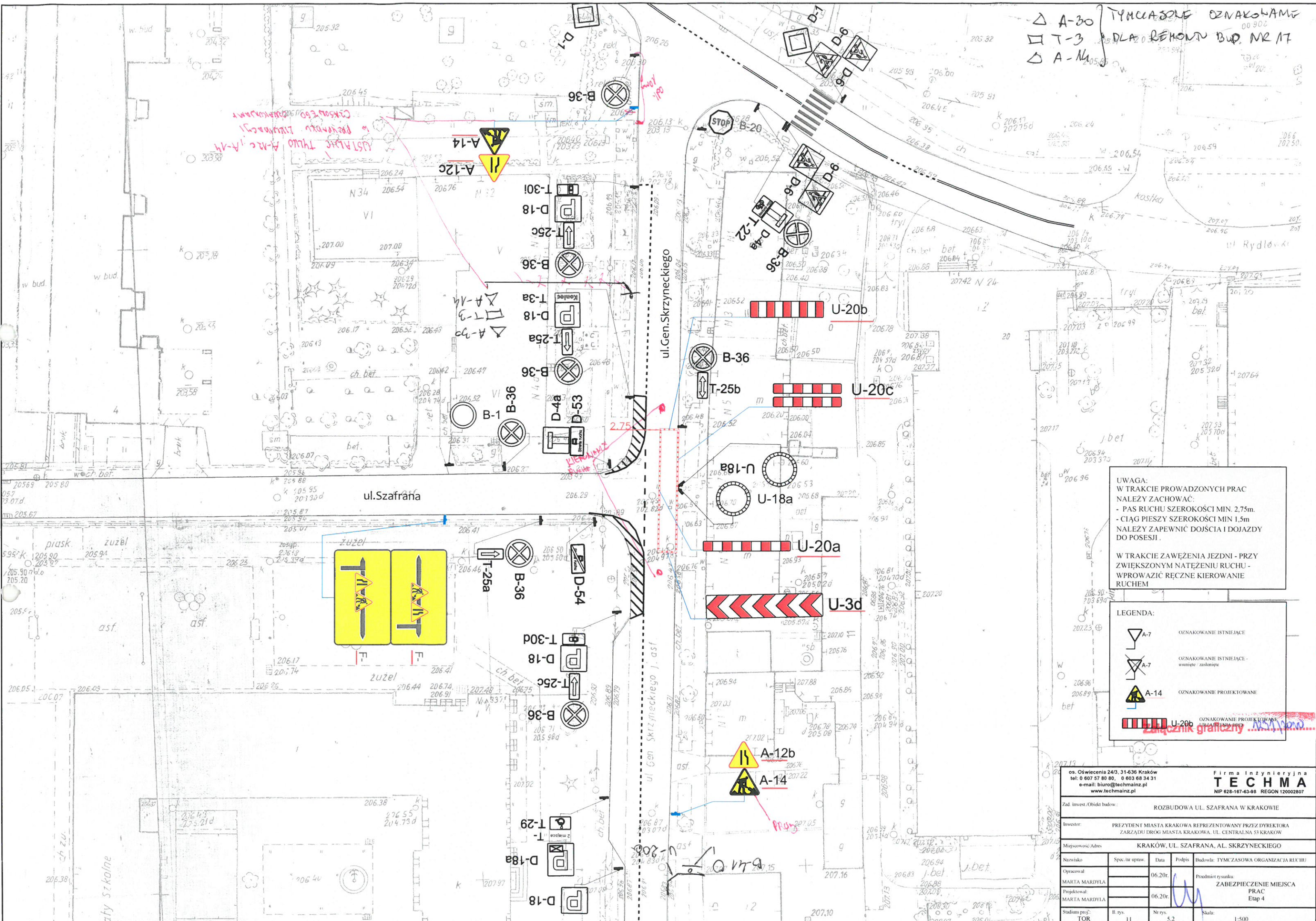












TYMCZASOWE OZNAKOWANIE  
DLA REMONTU BUD. NR 17  
A-30  
T-3  
A-14

UWAGA:  
W TRAKCIE PROWADZONYCH PRAC  
NALEŻY ZACHOWAĆ:  
- PAS RUCHU SZEROKOŚCI MIN. 2,75m.  
- CIĄG PIESZY SZEROKOŚCI MIN 1,5m  
NALEŻY ZAPEWNIĆ DOJŚCIA I DOJAZDY  
DO POSESJI.  
W TRAKCIE ZAWĘŻENIA JEZDNI - PRZY  
ZWIĘKSZONYM NATĘŻENIU RUCHU -  
WPROWAŻIĆ RĘCZNE KIEROWANIE  
RUCHEM

LEGENDA:

	OZNAKOWANIE ISTNIEJĄCE
	OZNAKOWANIE ISTNIEJĄCE - usunięte / zasłonięte
	OZNAKOWANIE PROJEKTOWANE
	OZNAKOWANIE PROJEKTOWANE

os. Oświecienia 24/3, 31-636 Kraków tel: 0 607 57 80 80, 0 603 68 34 31 e-mail: biuro@technmainz.pl www.technmainz.pl		Firma Inżynierska <b>TECHMA</b> NIP 628-167-63-98 REGON 120002807	
Zad. inwest./Obiekt budowy: ROZBUDOWA UL. SZAFRANA W KRAKOWIE			
Inwestor: PREZYDENT MIASTA KRAKOWA REPREZENTOWANY PRZEZ DYREKTORA ZARZĄDU DRÓG MIASTA KRAKOWA, UL. CENTRALNA 53 KRAKÓW			
Miejscowość/Adres: KRAKÓW, UL. SZAFRANA, AL. SKRZYNECKIEGO			
Nazwisko	Spec./nr upraw.	Data	Podpis
Opracował MARTA MARDYLA		06.20r.	
Projektował MARTA MARDYLA		06.20r.	
Stadium proj.: TOR		Il. rys. 11	Nr rys. 5.2
		Skala: 1:500	